

# JORNADA FORO ESTRATÉGICO ORIHUELA 2030

"COMERCIO E INDUSTRIA DE ORIHUELA EN  
EL HORIZONTE DEL PLAN GENERAL"

**Cámara**  
Orihuela

FOR 20 ESTRATÉGIC  
ORIHUELA 30



# AGRADECIMIENTOS

**Antonia Moreno. Concejala de planificación y proyectos.**

**Antonio Galiano. Coordinador de Foro 2030, plan participación pública P.G. Orihuela.**

**Concejalía de fomento y medioambiente**





# ANTECEDENTES

## ¿ QUE SON LAS CAMARAS DE COMERCIO?

Las Cámaras de Comercio, Industria y Navegación son Corporaciones de Derecho Público creadas con los siguientes fines:

- La representación, promoción y defensa de los intereses generales del comercio, la industria.
- La prestación de servicios a las PYMES.



# ANTECEDENTES

## ¿Qué Servicios presta la Cámara de Comercio?

- La representación de los intereses generales del conjunto de las empresas, actuando **como órganos consultivos y de colaboración con las Administraciones Públicas** y mediante un planteamiento activo de relaciones institucionales, nacionales e internacionales.
- La internacionalización de las empresas y el fomento del comercio exterior.
- La formación empresarial.
- La promoción y fomento del desarrollo económico de sus demarcaciones, previendo sus necesidades
- La información y el asesoramiento a las empresas para contribuir a mejorar su competitividad.
- Creación de empresas.
  - Arbitraje comercial. internacional.
  - Cabe destacar la labor de la Cámaras en cuanto a la Calidad, su normalización y certificación, la adaptación de las empresas a la normativa medioambiental, la introducción de nuevas tecnologías,



# ANTECEDENTES

**¿Qué Servicios ha prestado la Cámara de Comercio como órgano consultivo en territorio e industria?**

**-ESTRATEGIA TERRITORIAL DE LA COMUNIDAD VALENCIANA. UNIDAD FUNCIONAL DE LA VEGA BAJA.**

**-ESTRATEGIA TERRITORIAL PARA LA PROMOCIÓN DEL SUELO INDUSTRIAL Y TERCIARIO EN EL MUNICIPIO DE ORIHUELA.**

**-ESTRATEGIA INDUSTRIAL DE LA COMUNIDAD VALENCIANA PERIODO 2010-2015.**

**Cámara**  
Orihuela

FOR 20 ESTRATÉGIC ORIHUELA 30



# MATERIA

## ¿Qué son los polígonos industriales?

-LOS **POLÍGONOS INDUSTRIALES** SON ESPACIOS FUNCIONALES ESPECIALIZADOS DEL TERRITORIO DONDE SE CONCENTRAN UN CIERTO NÚMERO DE EMPRESAS INDUSTRIALES.

- EN LA ACTUALIDAD LOS POLÍGONOS INDUSTRIALES SUELEN INCLUIR, AUNQUE EN PROPORCIONES VARIABLES, ACTIVIDADES LOGÍSTICAS, COMERCIALES Y DE SERVICIOS.

POR ESTA RAZÓN SE TIENDE A USAR LA DENOMINACIÓN MÁS GRÁFICA DE **POLÍGONOS DE ACTIVIDAD ECONÓMICA**.

-SE TRATA DE ÁREAS EN DONDE SE LOCALIZAN ACTIVIDADES ECONÓMICAS –EN SUELO CALIFICADO COMO INDUSTRIAL, TERCIARIO O MIXTO– QUE COMPARTEN UNA SERIE DE CARACTERÍSTICAS CONSTITUTIVAS BÁSICAS.



# MATERIA

¿Qué tipo de polígonos industriales pueden distinguirse?

- POLÍGONOS INDUSTRIALES DEDICADOS A TRANSF. M.P.
- POLIGONOS DE SERVICIOS.
- POLIGONOS LOGISTICOS.
- PARQUES TECNOLOGICOS.
- POLIGONOS MIXTOS.



# MATERIA

**¿Qué CARACTERÍSTICAS DEBE CUMPLIR SU EMPLAZAMIENTO?**

**DESDE EL PUNTO DE VISTA OPERATIVO:**

- ACCESIBILIDAD.**
- DISPONIBILIDAD DE SERVICIOS.**
- ESPACIO SUFICIENTE.**
- OTROS REQUISITOS COMPLEMENTARIOS.**
  - ELEVADA VISIBILIDAD.**
  - ENTORNO DE CALIDAD.**
  - SITUACIÓN ESTRATÉGICA.**



# MATERIA

**¿Qué CARACTERÍSTICAS DEBE CUMPLIR SU EMPLAZAMIENTO?**

**DESDE EL PUNTO DE VISTA DE SU FORMALIZACIÓN:**

- NITIDEZ DEL PERÍMETRO DE RECINTO.**
- REGULARIDAD DE LA TRAMA VIARIA.**
- HOMOGENEIDAD DE LA FORMA DE LAS PARCELAS.**
- IMPORTANTE VOLUMENTRIA DE LAS EDIFICACIONES.**
- GRANDES DIMENSIONES DE CALZADAS Y ENLACES VIARIOS.**



# ACCIONES

A PARTIR DE LA ESTRATEGIA TERRITORIAL DE LA COMUNIDAD VALENCIANA Y EL ESTUDIO SUELO INDUSTRIAL Y TERCIARIO EN EL MUNICIPIO DE ORIHUELA, ADEMÁS DE LAS POLITICAS INDUSTRIALES RECOGIDAS EN LA ESTRATEGIA INDUSTRIAL 2010-2015 DE LA CONSELLERIA DE INDUSTRIA, LAS PROPUESTAS QUE LA CÁMARA DE COMERCIO ESTIMA QUE DEBEN SER ANALIZADAS, COINCIDEN CON LAS PROPUESTAS EN EL MERITADO ESTUDIO ESPECIFICO LLEVADO A CABO POR LA CONCEJALIA DE FOMENTO, MEDIANTE ENCARGO A LA UNIVERSIDAD POLITECNICA DE VALENCIA EN CUANTO A LA LOCALIZACIÓN, COMPLETADA CON LAS PROBABLES ACTIVIDADES QUE ESTRATÉGICAMENTE PARA LA UNIDAD FUNCIONAL DE LA VEGA BAJA ESTIMA ADECUADA LA CONSELLERIA COMPETENTE DE TERRITRIO. .



# ACCIONES

EL ESTUDIO SUELO INDUSTRIAL Y TERCIARIO EN EL MUNICIPIO DE ORIHUELA.

LOCALIZACION:

-AREA DE OPORTUNIDAD NORTE

-AREA DE OPORTUNIDAD LITORAL

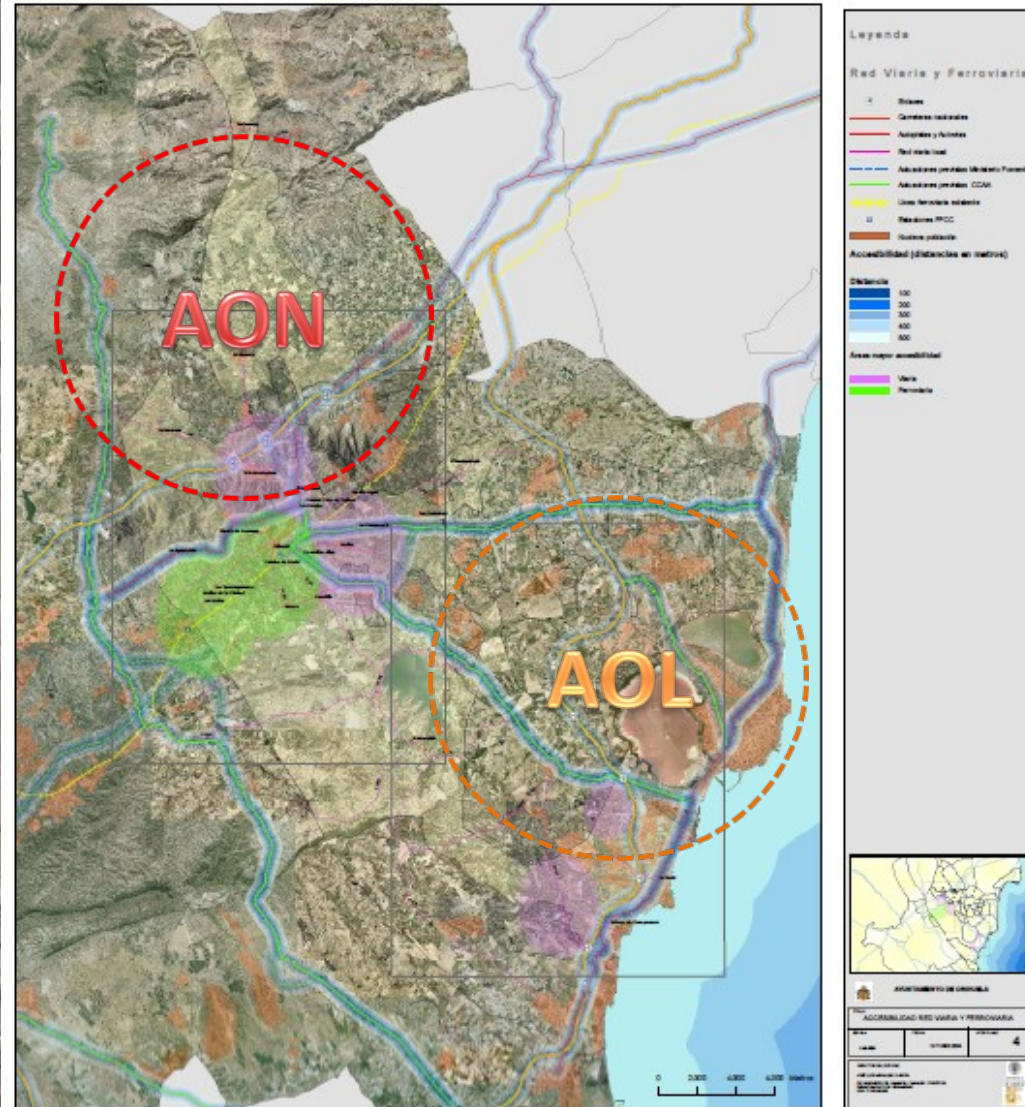
«ESTUDIO UNIVERSIDAD POLITECNICA DE VALENCIA»

CONCEJALIA DE FOMENTO



**Cámara**  
Orihuela

Estrategia Territorial para la promoción de usos terciarios e Industriales en Orihuela





# ACCIONES

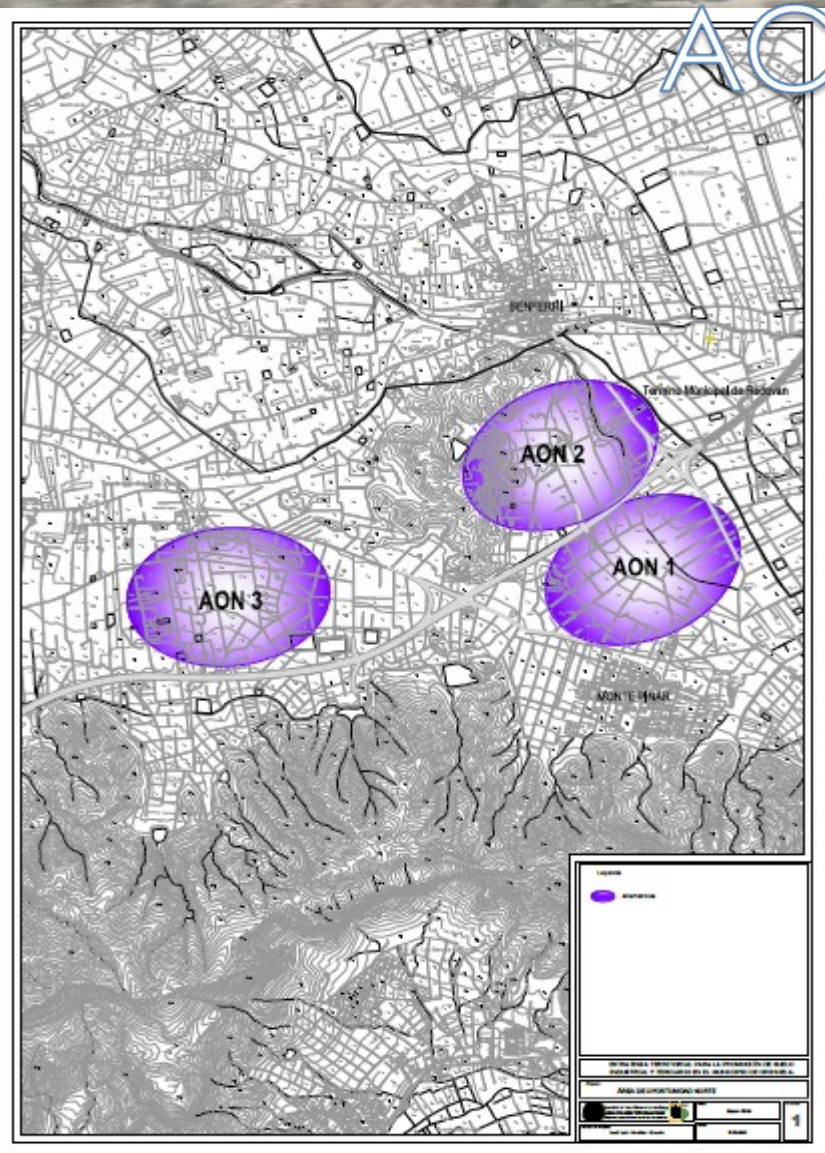
EL ESTUDIO SUELO INDUSTRIAL Y TERCIARIO  
EN EL MUNICIPIO DE ORIHUELA.

LOCALIZACION:

-AREA DE OPORTUNIDAD NORTE

- AON1
- AON2
- AON3
- AON4

ELECCION 1ª AON1





# ACCIONES

## AREA OPORTUNIDAD LITORAL:

AOL1

AOL2

AOL3

### ELECCION AOL3

- Superficie 30 Ha junto a autopista A P 7.
- Entorno extenso de urbanizaciones residenciales, mercado potencial
- Localización central respecto al eje Torrevieja-Pilar de la Horadada-
- Accesibilidad alta al localizarse junto a la salida de la autopista, La Zenia
- Proximidad futuro Centro Comercial Playas





# ACCIONES

## MICROPOLIGONOS

- I. Industria de localización próxima, e incluso inmersa en las áreas urbanas.
- II. Dimensiones aproximadas de 5 Ha y ofertarán solares entre 500 y 2000 metros
- III. Contribuir a la creación de empleo y al desarrollo de estas zonas rurales, evitando



# CORREDOR MEDITERRÁNEO

- Optimizar coste y calidad en el flujo de mercancías
- Cada 1000 m2 dedicados a la logística se crean 10 empleos\*
- Estrategia Territorial de la Comunidad Valenciana aunque existen iniciativas alternativas en otros municipios.
- Requerimiento de grandes superficies de suelo.
- Accesibilidad grandes ejes de transporte (mejora de los enlaces existentes)
- Prioridad: intermodalidad en el transporte



**Cámara**  
Orihuela

FOR 20 ESTRATÉGIC  
ORIHUELA 30

\* Estrategia territorial de la Comunidad Valenciana



## **AMPLIACION POLIGONO PUENTE ALTO «EL ESCORRATEL»**

- AGILIZAR LAS TRAMITACIONES.**
- SEGURIDAD JURIDICA.**
- PERDIDA DE COMPETITIVIDAD.**
- DIVERSIFICACION ECONOMICA.**
- PARALIZACIÓN INVERSIÓN INICIATIVA PRIVADA.**
- ACTUACIÓN IRRENUNCIABLE PARA NUESTRO MUNICIPIO.**



# ACTIVIDADES

**ESTRATEGIA TERRITORIAL. UNIDAD FUNCIONAL DE LA VEGA BAJA.**

**Y ESTUDIO DE SUELO INDUSTRIAL Y TERCARIO EN EL MUNICIPIO DE ORIHUELA.**

- I. PARQUE COMARCAL DE INNOVACIÓN.**
- II. CLUSTER AGROALIMENTARIO.**
- III. INSTITUTO TECNOLOGICO DE LAS ENERGIAS RENOVABLES.**
- IV. ZAL (GESTION MANCOMUNIDAD CON SAN ISIDRO).**
- V. PARQUE CIENTÍFICO DE CONSTRUCCIÓN SOSTENIBLE.**
- VI. PARQUE CIENTIFICO DEL AGUA.(REUTILIZACIÓN ETC.)**
- VII. PARQUE CIENTIFICO DESTINADO AL CAMPO DE LA GERIATRÍA.**
  
- VIII. Y POR QUE NO UN PARQUE DE ACTIVIDAD EMPRESARIAL MEDIOAMBIENTAL DONDE LA GESTIÓN DE RESIDUOS, LA ENERGIA, Y EL AGUA FUERAN LOS PROTAGONISTAS.**



# ATRATIVOS PARA SU IMPLANTACIÓN

**-LOCALIZACIÓN IDEAL.**

**-PRECIO**

**-SOSTENIBILIDAD.**

**-CALIDAD .**

**-INCENTIVOS FISCALES. LOCALES, AUTONOMICOS Y NACIONALES.**

**-GESTIÓN DE MANTENIEMIENTO.**

**Cámara**  
Orihuela

FOR 20 ESTRATÉGIC  
ORIHUELA 30



# CONCLUSIONES

- TENEMOS UNA BASE IMPORTANTE PARA TOMA DE DECISIONES EN EL PLAN GENERAL (ESTUDIOS Y POLITICAS ESTRATÉGICAS) A LA HORA DE TOMAR DECISIONES EN LA ELECCIÓN DE LOS SUELOS CON MEJORES APTITUDES PARA SU INCLUSIÓN COMO SUELOS INDUSTRIALES.
- DEBEMOS SER CUIDADOSOS EN LA ELABORACIÓN DEL P.G. PARA NO DAR LUGAR A DESCENTRALIZACIONES DE LAS AREAS DE OPORTUNIDAD, ESPECIALMENTE EN LAS CONDICIONES DE SUPERFICIE Y DESARROLLO DE LOS MICROPOLÍGONOS.
- LA RESERVA DE UNA BOLSA DE SUELO DESTINADO A UN FUTURO ZAL ES UN OBJETIVO QUE DEBE SER CONSIDERADO PRIORITARIO EN LA ELABORACIÓN DEL PLAN GENERAL.
- DEBEMOS APRENDER DE LOS MODELOS DE MAYOR CALIDAD A LA HORA DEL FUTURO DESARROLLO, POR TANTO ACOTAR DESDE EL PLAN GENERAL EN LA MEDIDA DE LO POSIBLE LAS CONDICIONES PARA QUE SE LLEVE A CABO ESE DESARROLLO CONFORME A ESOS MODELOS.
- LOS AYUNTAMIENTOS PUEDEN SER LA LOCOMOTORA EN OCASIONES DE ATRACCIÓN DE ACTIVIDADES MEDIANTE POLITICAS DE INCENTIVOS FISCALES, ETC.